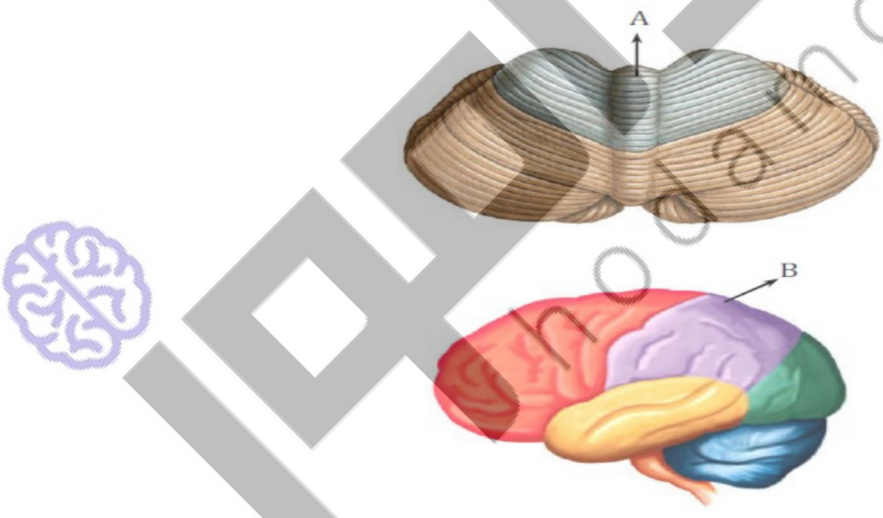
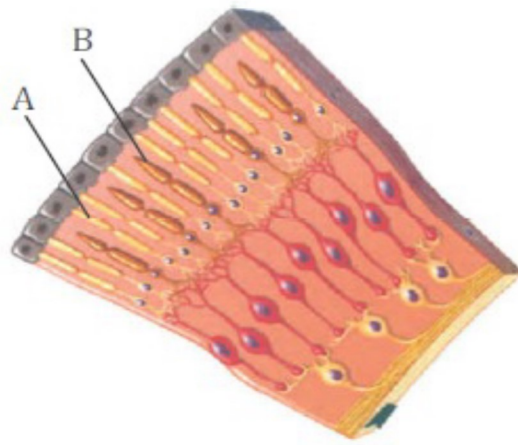


نام و نام خانوادگی:	پایه : هشتم	نام واحد آموزشی:
امتحان: درس زیست فصل 4 و 5 تا گوش	نام دبیر:	تاریخ امتحان:
ساعت امتحان: صبح	وقت امتحان: 30 دقیقه	

ردیف	سوال	بارم
1-	درستی یا نادرستی عبارات زیر را بدون ذکر دلیل بیان کنید. الف - مخچه در جلوی ساقه ی مغز قرار دارد . ب- دستگاه عصبی مرکزی کنترل اعمال ارادی و غیر ارادی را بر عهده دارد . پ - دندریت های بلند نورون های عصبی حاوی هسته است . ت - زلالیه مایعی است که پشت عدسی قرار دارد و باعث حفظ کرویت چشم می شود .	2
2-	جاهای خالی را با کلمات مناسب پر کنید . الف - ماهیت هدایت پیام عصبی (الکتریکی - شیمیایی) است . ب- بخشی از یک نورون که پیام عصبی را به نورون بعد انتقال می دهد ، (دارینه - آکسون) نام دارد . پ - یاخته های حساس به نور در (شبکیه - مشیمیه) وجود دارند . ت(ت) درک و تشخیص صدا در (حلزون گوش- قشر مخ) انجام می شود .	2
3-	اصطلاحات زیر را تعریف کنید . الف - سیناپس ب) تار عصبی :	1
4-	در تصاویر زیر بخش A کدام بخش مخچه و B کدام لوب مخ را نشان می دهند . 	1
5-	کدام یک از سلول های نشان داده شده در شکل در دید سیاه و سفید نقش دارد ؟ و احتمالا مشکل در کدام یک باعث کور رنگی می شود ؟ روی شکل مشخص کنید . (A یا B)	5/0



5/0		خارجی ترین لایه ی چشم و خارجی ترین بخش گوش انسان را نام ببرید .	-6
1		عصب شنوایی از کدام بخش گوش خارج می شود؟ و پیام ها را به کدام بخش مخ منتقل می کند؟	-7
1		محیط های شفاف چشم که نور از آنها عبور می کند را به ترتیب از خارج به داخل بنویسید .	-8
5/0		عنبیه و قرنیه به ترتیب از کدام لایه های چشم به وجود می آیند؟ 1- صلبیه - مشیمیه 2- مشیمیه - صلبیه 3- صلبیه - شبکیه 4- مشیمیه - شبکیه	-9
5/0		ترتیب استخوان های کوچک گوش میانی از خارج به داخل کدام است؟ 1- چکشی - سندانی - رکابی 2- سندانی - رکابی - چکشی 3- رکابی - چکشی - سندانی 4- چکشی - رکابی - سندانی	-10
1		چرا در افرادی که دچار آسیب نخاعی شده اند عوارض متفاوتی دیده می شود؟	-11
5/0	(4)	بیشترین تنوع گیرنده ها مربوط به کدام حس است؟ 1) بویایی 2) شنوایی 3) بینایی 4)	-12
5/0	(4)	در دستگاه عصبی انسان کدام یک وجود ندارد؟ 1) نورون حسی 2) نورون حرکتی 3) عصب حرکتی 4)	-13
		موفق باشید	