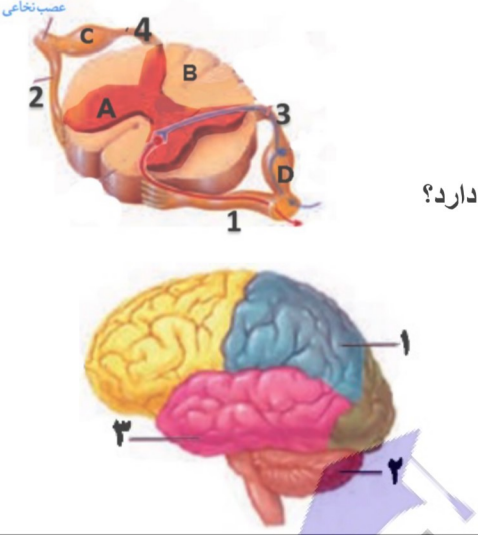
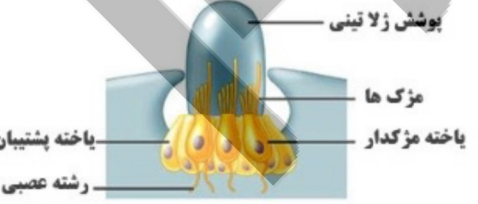
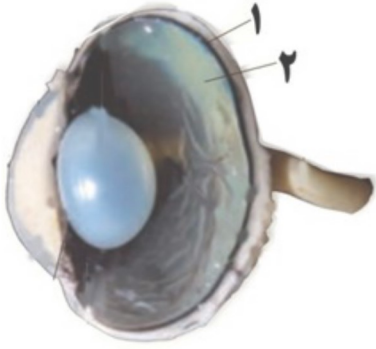


سوال‌ات درس زیست		بسمه تعالی سازمان آموزش و پرورش اداره آموزش پرورش		نوبت صبح	جای مهر
متوسطه دوّم	پایه: یازدهم	رشته: تجربی	تاریخ:	نام کلاس:	زمان: 75
نام و نام خانوادگی:			تعداد صفحه: 4		
1	25/1	<p>درست یا نادرست بودن هر یک از عبارات های زیر را مشخص کنید:</p> <p>الف- در بیماری خودایمنی MS، به یاخته های عصبی بافت عصبی که میلین می سازند حمله می شود.</p> <p>ب- انتهای دارینه هایی همه گیرنده های حس های پیکری مانند گیرنده فشار در پوست درون پوششی از بافت پیوندی هستند</p> <p>پ- اسکلت انسان را فقط استخوان ها تشکیل نمی دهند.</p> <p>ت- غدد درون ریز دوازدهه گاسترین، و غدد معده هورمون سکرترین را به خون روده و معده می ریزند</p> <p>ث- پروتئین های مکمل، یک نوع از پروتئین های فعال محلول در خوناب اند.</p>			
2	25/1	<p>در هر عبارت کلمه صحیح داخل پرانتز را انتخاب کنید:</p> <p>الف- یاخته های عصبی.....، در فعالیت های مختلف از جمله شنوایی، بینایی و حرکت نقش دارند. (مغز میانی-تالاموسها)</p> <p>ب- برای حفظ تعادل ..... درونی گوش نقش دارد. (بخش حلزونی گوش - مجاری نیم دایره گوش)</p> <p>پ- بعضی از ماهیچه های اسکلتی به شیوه ..... در انعکاس ها منقبض می شوند. ( ارادی - غیر ارادی )</p> <p>ت- غده تیموس هورمون..... ( تیروکسین - تیموسین ) ترشح می کند که در تمایز لنفوسیتها نقش دارد</p> <p>ث- (مالتیپل اسکلروزیس یا ms - دیابت نوع دو)..... از بیماری خود ایمنی می باشد.</p>			
3	25/1	<p>جای خالی در هر عبارت را با کلمه مناسبی کامل کنید:</p> <p>الف- .....، جایگاه پردازش نهایی اطلاعات ورودی به مغز است</p> <p>ب-..... بخشی از شبکه است که در امتداد خط نوری کره چشم قرار گرفته و در دقت و تیز بینی نقش دارد.</p> <p>پ- پس از آزاد شدن کلسیم از شبکه آندوپلاسمی، این یون ها با ..... به شبکه آندوپلاسمی باز می گردند.</p> <p>ت- به پیک شیمیایی یاخته های عصبی که به خون ترشح می شوند؛ ..... می گویند</p> <p>ث- سازوکارهایی در جاتوران ..... یافت شده است که مشابه ایمنی اختصاصی مهره داران عمل می کنند</p>			
4	25/1	<p>گزینه صحیح را انتخاب نمایید (دور آن خط بکشید)</p> <p>الف- ساده ترین ساختار عصبی، ..... و در ..... دیده می شود</p> <p>شبکه عصبی - پلاناریا</p> <p>شبکه عصبی - هیدر</p> <p>ب- محرک گیرنده های موجود در موهای حسی روی پاها ی مگس با کدام گیرنده حواس ویژه انسان شباهت دارد؟</p> <p>بینایی شنوایی لامسه چشایی</p> <p>پ- تارهای ماهیچه ای ..... میتوکندری فراوان دارد و بیشتر دارای تنفس ..... می باشد.</p> <p>1-تند- هوازی 2- کند- هوازی 3- تند- بی هوازی 4- کند- بی هوازی</p> <p>ت- کدام مورد عبارت زیر را به طور مناسب کامل نمی کند؟</p> <p>"در انسان، کاهش غیرطبیعی هورمون ..... سبب میشود تا ..... کاهش یابد</p> <p>ضد ادراری - فشار اسمزی ادرار</p> <p>آلدوسترون - غلظت سدیم در ادرار</p> <p>ث- کدام گزینه درست است؟</p> <p>الف- در التهاب بیگانه خواری میکروبهها توسط یاخته هایی با زوائد غشایی صورت می گیرد</p> <p>ب- پوست بافتی است که دارای لایه بیرونی و درونی است.</p> <p>ج- همه ی یاخته های بیگانه خوار در بدن انسان، در شرایطی، میکروب های درون خون را می بلعند.</p> <p>د- در هنگام التهاب به علت آسیب ماسوسیت ها، هیستامین درون آنها از طریق ریز کیسه ها و با آگزوسیتوز آزاد میشود</p>			

1	<p>عبارت های زیر را تعریف کنید: الف- گره رانویه: ب- رابط پینه ای :</p>	5
1	<p>به سوالات زیر به صورت کوتاه پاسخ دهید: الف - دو بخش مغز نام ببرید که در تنظیم ضربان قلب و فشار خون نقش دارند؟ ب- به ترتیب مغز پلاناریا و حشرات از چند گره تشکیل شده؟</p>	6
7/5	<p>شکل: به ترتیب کدام مسیر ها مربوط به مسیر حرکتی نخاع اند؟ در ms بخش A بیشتر مورد حمله قرار می گیرد یا بخش B؟ با توجه به شکل مقابل به ترتیب کدام شماره در تعادل بدن نقش اصلی را دارد؟</p> 	7
5/1	<p>پاسخ دهید الف- لایه میانی چشم شامل چه بخش هایی است؟ ب- درون گوش میانی و پشت پرده صماخ کدام استخوان کوچک قرار دارد؟ پ- هر واحد بینایی در چشم مرکب دارای چند عدد عدسی؟ و چند سلول گیرنده نوری است؟ ت- اوامی مزه غالب کدام غذاهایی است که چه ماده ای دارند؟ (کدام اسید آمینه را دارند؟)</p>	8
1	<p>ث- گیرنده کدام یک از حواس ویژه مژک ندارد؟ ج - یاخته ای است که اثر محرک را دریافت و آن را به پیام حسی تبدیل می کند چه نام دارد؟ خ-گیرنده های حس وضعیت به چه عاملی حساس اند؟</p>	9
7/25	<p>چ-جریان آب در کانال جانبی ماهی ، کدام مورد در شکل را به حرکت درمی آورد؟(دور آن خط بکشید)</p> 	10
<b>فصل 3</b>		
1	<p>الف- به ترتیب واحد انقباضی عضلات اسکلتی و واحد ساختار عضلات اسکلتی چه نام دارد؟ ب-دخانیات و نوشابه های الکلی به چه علت سبب بروز پوکی استخوان می شوند؟</p>	1 1
25/1	<p>الف-بدن برای انقباض طولانی مدت، ماهیچه ها از کدام ماده برای تامین انرژی استفاده می کنند؟</p>	1

	<p>ب- حرکت جانور بر اساس فشار جریان آب به خارج از بدن صورت می گیرد؟</p> <p>پ- استخوان های بدن در اثر چه عاملی به طور پیوسته دچار شکستگی های میکروسکوپی می شوند؟</p> <p>ت- ستون مهره ها از چه نوع استخوانی است؟</p>	2
/25	<p>فصل 4</p> <p>الف - در یک مرد ۴۵ ساله، در صورت کمبود هورمون پرولاکتین کدام اختلال را می توان مشاهده کرد؟</p> <p>ب- پیک شیمیایی یاخته های عصبی که به خون ترشح می شوند چه نام دارند؟</p> <p>ج- هورمون ضد ادراری در کجا ساخته شده و از کجا ترشح می شود؟</p>	1 3
5/1	<p>فصل 5</p> <p>الف- یاخته های دندریتی متعلق به کدام خط دفاعی بدن هستند، و در کجا قرار دارند؟</p> <p>ب- آیا آسیب به بصل النخاع سبب کاهش سطح ایمنی آن می گردد؟ چرا</p>	1 4
5/1	<p>الف- دو تفات لنفوسیت B و پلاسماوسیت (پادتن ساز) را بنویسید؟ (دو مورد کافی است)</p> <p>ب - تنها راه تشخیص ایدز در زمان نهفته گی چیست؟</p>	1 5
/5	<p>در شکل کدام نوع بیگانه خوار و چه عملی را نشان می دهد؟</p> 	1 6
/5	<p>چرا برخی از واکسن ها باید تکرار شوند؟</p>	1 7
5/1	<p>الف- چه عواملی به مخاط مژکدار دستگاه تنفس آسیب میزند؟ (/5)</p> <p>ب- اگر چشم گاوی را در دست بگیریم سطحی که در آن فاصله ی عصب بینایی تا روی قرنیه بیشتر باشد سطح بالایی</p>	1 8



ج- تصویر مقابل مربوط به فعالیت تشریح چشم اند /5

شماره ها را نام گذاری کنید

د- شکل زیر کدام سطح مغز گوسفند را نشان می دهد؟ ( /25 )



هوداموز  
hodamooz