

درست	نادرست	۱	درستی یا نادرستی عبارات زیر را مشخص کنید. الف) $\frac{3}{4}$ بول $5700$ تومان است پس کل پول $19000$ تومان می باشد. ب) نسبت شصت به هجده دایره دو برابر عدد بی می باشد. ج) در کتاب ناس احتمال اینکه $4$ تار کت از نشت می باشد. د) $\frac{1}{25}$ یک ساعت $15$ دقیقه می باشد. ه) کسر $\frac{7}{8}$ برابر $78$ درصد می باشد.
○	○		
○	○		
○	○		
○	○		
○	○		

		۲	جاهای خالی را با عدد یا کلمه مناسب پر کنید. الف) نسبت مثل ضلع هر مربع با محیط آن — است. ب) کسر مساوی $\frac{7}{12}$ که اختلاف صورت و مخرج آن $9$ باشد برابر است با — ج) در کتاب که احتمال رو آمدن — است. د) $\frac{7}{10}$ پنجایس طرف خالی است — درصد آن می باشد. ه) مائین دو عدد $1250$ است و یکی $\frac{2}{3}$ دیگری باشد عدد بزرگتر — است.
--	--	---	--

			۳	گزینه ی صحیح را انتخاب کنید. الف) نسبت دو عدد $\frac{7}{32}$ و اختلاف آنها $50$ می باشد مجموع دو عدد کدام است؟ ب) کسر $\frac{3}{8}$ با کدام یک از کسر های زیر متاسب نیست؟ ج) رضا $8$ سال سن دارد. 5 سال پیش پدرش $27$ سال بود. 15 سال بعد نسبت سن رضا به پدرش چه خواهد بود؟ د) آرزو به مادری معتاد می افشاند اما نمی و $30\%$ از ارتفاع کم کنیم مساحت حجم تقویری می کند؟ ه) اگر ضلع قلع مربع را دو برابر کنیم مساحت آن چند برابر می شود؟	
		۴۸ (۱)	۷۸ (۲)	۳۹ (۳)	۱۶ (۴)
		۹ (۱)	۱۲ (۲)	۱۵ (۳)	۲۱ (۴)
		۱ (۱)	۱ (۲)	۲۲ (۳)	۲۷ (۴)
		۱۱٪ (۱)	۲٪ (۲)	۱۲٪ (۳)	۲٪ (۴)
		۱ (۱)	۲ (۲)	۳ (۳)	۴ (۴)

۴ ارزش قیمت کتابی ۳۲۲ میلیون تومان در سال ۱۳۸۵ بر ارزش آن افزوده می‌شود. در سال ۱۳۸۶ ارزش آن به ۴۵۰ میلیون تومان رسیده است. آیا این افزایش ارزش را می‌توان به دلیل تورم دانست؟

۵ برای تهیه روغن بزرنج ۵۰ گرم سس سفید و ۲۵۰ گرم سس خردل و ۱۰۰ گرم روغن زیتون استفاده می‌کنیم.  
 الف) در ۱ کیلوگرم سس چند گرم روغن زیتون لازم است؟  
 ب) چند درصد از سس را سس خردل تشکیل می‌دهد؟

۶ نسبت پول علی به اکبر  $\frac{۳}{۴}$  است و نسبت پول اکبر به حامد  $\frac{۳}{۵}$  است. اگر مجموع پول آنها ۹۳۰۰۰ تومان باشد.  
 الف) سهم پول اکبر چند تومان است؟  
 ب) اگر اکبر برای خرید یک کفش ۵۰۰۰۰ تومان پول کم داشته باشد، حامد چند درصد پولش را می‌تواند به او کمک کند؟

۷ ۳ برابر قیمت کتاب با ۱/۲ برابر قیمت دفتر مساوی است. اگر مجموع قیمت دفتر و کتاب ۱۷۵۰۰۰ باشد.  
 اعلان قیمت دفتر و کتاب چند است؟

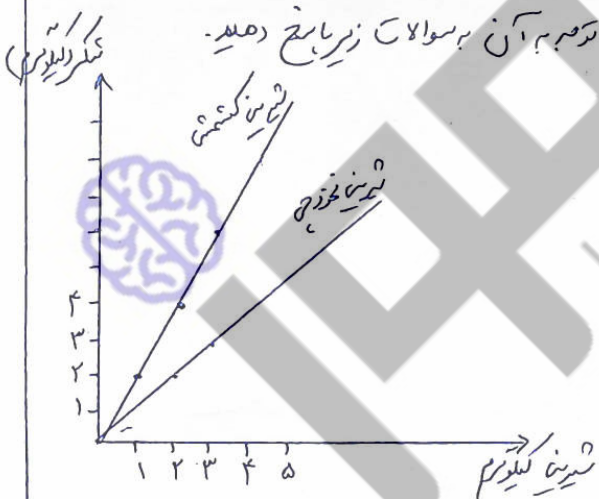
۸ باغبانی برای آبیاری باغش هر روز ۲۵ لیتر آب مصرف می‌کند. اگر برای هر لیتر آب ۱۵۵۰۰۰ تومان هزینه کند در یک ماه چه هزینه‌ای باید بدهد؟

۹ آقای اکبری کفشی را با ۲۵ درصد سود به فروش رساند اگر مشتری ۵ درصد کتف از او بگیرد و ۴۷۵ هزار تومان به او بدهد قیمت اولیه کفشی و قیمت خرید کفشی چقدر بوده است؟

۱۰ در الگوی عددی مقابل چند درصد اعداد کوچکتر از ۸۰ زوج هستند؟

۹ و ۱۲ و ۱۷ و ۲۴ و ...

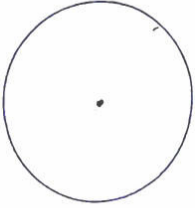
۱۱ میزان شکر در دو نوع شیرین به صورت نمودار زیر ارائه شده است. با توجه به آن به سوالات زیر پاسخ دهید.  
 الف) نسبت شکر مصرفی به شیرینی در هر دو شیرینی را بدست آورید.  
 ب) نسبت شکر مصرفی در ۳ کیلوگرم شیرینی کتشی به شکر مصرفی در ۵ کیلوگرم شیرینی نخودچی را بدست آورید.



۱۲ چند روپیہ ایک ساعت پڑھنے پر ۱۸ روپیہ آسکتا ہے؟

۲۰ روپیہ ایک ساعت چند ٹائم آسکتا ہے؟

۱۳ اسٹیج پر راجا مل کر رہے ہیں ہونا مرتبہ با جدول رازم کتید۔ (زاویہ جا با تمام رسم سوز)



نوازیہ (روپیہ)	درصد	نوع کتاب
۱۸ روپیہ	<input type="checkbox"/>	علامہ مہمان بہ کتاب برمان
<input type="checkbox"/>	۴۰%	علامہ مہمان بہ کتاب علمی
<input type="checkbox"/>	۱۵%	علامہ مہمان بہ کتاب ہنری
۱۴۴ روپیہ	<input type="checkbox"/>	علامہ مہمان بہ کتاب تخیلی



hodaamooz

درست	نادرست	۱	درستی یا نادرستی عبارات زیر را مشخص کنید. الف) $\frac{3}{4}$ پولی ۵۷۰۰ تومان است پس کل پول ۱۹۰۰۰ تومان می باشد. ب) نسبت شغاف به محیط دایره دو برابر عدد $\pi$ می باشد. ج) در یک کتاب ۴۰۰ احتمال اینکه ۴ تا به کمتر از نصف می باشد. د) $\frac{25}{100}$ یک ساعت ۱۵ دقیقه می باشد. ه) کسر $\frac{7}{8}$ برابر ۷۸ درصد می باشد.
<input checked="" type="radio"/>	<input type="radio"/>		
<input type="radio"/>	<input checked="" type="radio"/>		
<input checked="" type="radio"/>	<input type="radio"/>		
<input type="radio"/>	<input checked="" type="radio"/>		
<input checked="" type="radio"/>	<input type="radio"/>		

		۲	جاهای خالی را با عدد یا کلمه مناسب پر کنید. الف) نسبت طول ضلع هر مربع به محیط آن $\frac{1}{4}$ است. ب) کسر مساوی $\frac{7}{12}$ که اختلاف صورت و مخرج آن ۶ باشد برابر است با $\frac{84}{144}$ . ج) در یک کتاب ۱۰۰ احتمال رد آمدن $\frac{1}{2}$ است. د) $\frac{7}{10}$ پنجایس طرف ظاهر است $\frac{35}{100}$ درصد آن می باشد. ه) مائیلین دو عدد ۱۲۵۰ است و کسری $\frac{2}{3}$ دیگری باشد عدد بزرگتر $1500$ است.

			۳	تجزیه صحیح را انتخاب کنید. الف) نسبت دو عدد $\frac{7}{32}$ و اختلاف آنها ۵۰ می باشد مجموع دو عدد کدام است؟ ب) کسر $\frac{3}{8}$ با کدام یک از کسرها زیر متناسب نیست؟ ج) رضا ۸ سال سن دارد. ۵ سال پیش پدرش ۲۷ ساله بود. ۱۵ سال بعد نسبت سن رضا به پدرش چقدر خواهد بود؟ د) آبرو ۱۰٪ ماهی معده ای از ماهی الاغ را می خورد و ۲۰٪ از ارتفاع کم کتب سلامت هم تغذیه می کند. ه) اکثر طول قلع مربع را دو برابر کنیم مساحت آن چند برابر می شود؟
		۴۸ (۱) ۷۸ (۲) ✓ ۳۹ (۳) ۱۶ (۴)		
		۹ (۱) ✓ ۱۲ (۲) ۱۵ (۳) ۲۱ (۴)		
		۱ (۱) ۱ (۲) ۲۲ (۳) ✓ ۸ (۴)		
		۱۱٪ (۱) ۲٪ (۲) ۱۲٪ (۳) ✓ ۲٪ (۴)		
		۱) دو برابر ۲) چهار برابر ✓ ۳) $\frac{1}{4}$ برابر ۴) $\frac{1}{4}$ برابر		

۴ اگر قیمت تابلویی ۳٫۲ میلیارد تومان و مالیات بر ارزش افزوده آن ۴۵ درصد باشد، با افزودن چه مبلغی خواهد فروختند؟ (ب) اگر ارزشش آن را ۵ درصد تخفیف بفرستند ضرری نمیشود؟

تابلو	۳٫۲	?
مالیات	۱۰۰	۴۵

$\times 0.95$

۵	?
۱۰۰	۳٫۳۴۴

$\Rightarrow 0.9772$       $3,344 - 0.9772 = 3,1748 < 3,2$      پس ضرری کننده است  
 یعنی اگر فروخته شود

۵ برای مقایسه نوع سس ۱۵۰ گرم سس سفید و ۲۵۰ گرم سس خرد و ۱۰۰ گرم روغن زیتون استفاده می‌کنیم

زیتون	۱۰۰	۲۰۰
سس خرد	۲۰۰	۵۰۰
سس سفید	۲۰۰	۴۰۰
مجموع	۵۰۰	۱۰۰۰

$\times 2$

۲۵۰  
۱۵۰

الف) در ۱ لیتر از سس چند گرم روغن زیتون لازم است؟ ۲۰۰ گرم

ب) چند درصد این سس را سس خرد تشکیل می‌دهد؟

۲۵۰	۵۰
۵۰۰	۱۰۰

$\div 5$

۵۰ درصد این سس را سس خرد تشکیل می‌دهد.

۶ نسبت پول علی به اکبر  $\frac{3}{4}$  است و نسبت پول اکبر به حامد  $\frac{3}{5}$  است. اگر مجموع پول آنها ۹۳۰۰۰ تومان باشد.

الف) سهم پول اکبر چند تومان است؟ ۲۷۰۰۰ تومان

ب) اگر اکبر برای خرید یک کفش ۵۰۰۰۰ تومان پول کم داشت، چقدر باید پولش را می‌تواند به او کمک کند؟

علی اکبر  $\frac{1}{3} = \frac{4 \times 3}{3 \times 3} = \frac{12}{9}$

اکبر حامد  $\frac{3}{5} = \frac{12 \div 2}{20 \div 2} = \frac{6}{10}$

علی	۱۲	۳۶۰۰۰
اکبر	۹	۲۷۰۰۰
حامد	۱۰	۳۰۰۰۰
مجموع	۳۱	۹۳۰۰۰

$\times 3000$

پول کم اکبر  $50000 - 27000 = 23000$  کم دارد

۲۳۰۰۰	?
۳۰۰۰۰	۱۰۰

$\frac{23000}{3000} = 0.77$   
 حامد ۷۷ درصد پول خود را می‌تواند به اکبر کمک کند

۷ ۳ برابر قیمت کتاب با ۹ برابر قیمت دفتری مساوی است. اگر مجموع قیمت دفتر و کتاب ۱۷۵۰۰۰ باشد.

کتاب	۷	۱۲۲۵۰۰
دفتر	۳	۵۲۵۰۰
مجموع	۱۰	۱۷۵۰۰۰

$\times 175000$

اصلاحات قیمت دفتر و کتاب چقدر است؟  
 $122500 - 52500 = 70000$  اصلاحات قیمت دفتر و کتاب

۸ باغیچه برای آبیاری باقیش هر روز ۲۰۰ لیتر آب مصرف می‌کند. اگر برای هر لیتر آب ۱۵۵۰۰۰ تومان هزینه کند در

یک ماه چه هزینه‌ای باید بپردازد؟

روز	۱	۳۰
لیتر	۲۰۰	?

مصرف آب در یک ماه  $۳۰ \times ۲۰۰ = ۶۰۰۰$  لیتر

لیتر	۱	۶۰۰۰
هزینه	۱۵۵۰۰۰	?

$۶۰۰۰ \times ۱۵۵۰۰۰ = ۹۳۰۰۰۰۰۰۰$

۹۳۰ میلیون تومان  
باید بپردازد

۹ آقای اکبری کفش را با ۲۵ درصد سود به فروش رساند اگر مشتری ۵ درصد کفایت از او بگیرد و ۴۷۵ هزار تومان ب

اد بپردازد قیمت اولیه کفش و قیمت خرید کفش چقدر بوده است؟

فروخته  $\times ۵۰۰۰$

قیمت اولیه	۹۵	۴۷۵۰۰۰
قیمت اولیه	۱۰۰	?

$۵۰۰۰ \times ۱۰۰ = ۵۰۰۰۰۰$   
قیمت اولیه کفش با سود ۲۵٪  
فروش اولیه

سود	۲۵	۱۰۰۰۰۰
قیمت اولیه	۱۰۰	۴۰۰۰۰۰
قیمت	۱۲۵	۵۰۰۰۰۰

قیمت خرید کفش ۴۰۰ هزار تومان  
قیمت اولیه

۱۰ در الگوی عددی مقابل چند درصد اعداد کوچکتر از ۸۰ زوج هستند؟

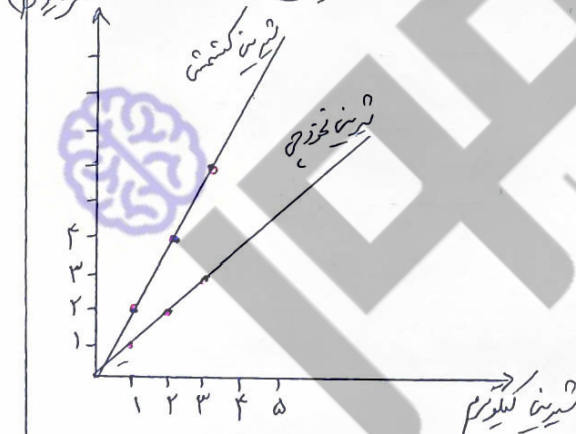


تعداد زوج	۴	?
تعداد کل	۸	۱۰۰

$\times ۱۲,۵$

۵۰ درصد اعداد  
زوج هستند

۱۱ میزان شکر در دو نوع شیرین به صورت نمودار زیر درآمده است. با توجه به آن به سوالات زیر پاسخ دهید.



الف) نسبت شکر مصرفی به شیرین در هر دو شیرین را بدست آورید

ب) نسبت شکر مصرفی در ۳ کیلوگرم شیرین کستنی به شکر مصرفی در

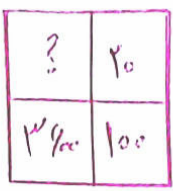
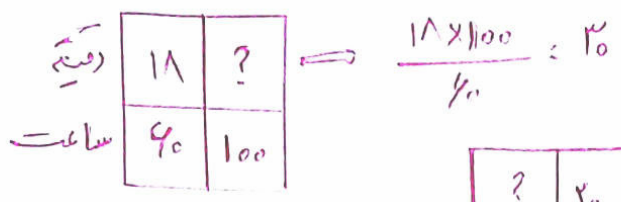
۵ کیلوگرم شیرین خودچی را بدست آورید

الف)  $\frac{\text{شکر}}{\text{شیرین خودچی}} = \frac{۱}{۱} = \frac{۲}{۲} = \frac{۳}{۳}$  این نشان می‌دهد که نسبت یک به یک است

$\frac{\text{شکر}}{\text{شیرین کستنی}} = \frac{۲}{۱} = \frac{۴}{۲} = \frac{۶}{۳} = ۲$   
این نشان می‌دهد که ۲ به ۱ است

ب)  $\frac{\text{کستنی}}{\text{خودچی}} = \frac{۶}{۴۵}$

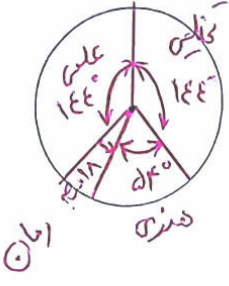
۱۲ چند درصد یک ساعت برابر ۱۸ دقیقہ است؟ ۳۵ درصد  
 ۲۰ درصد یک ساعت چند ثانیہ است؟ ۷۲۰ ثانیہ



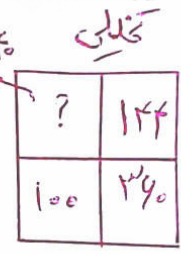
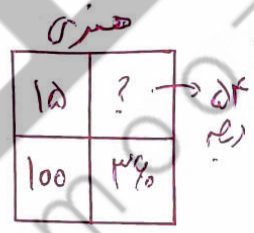
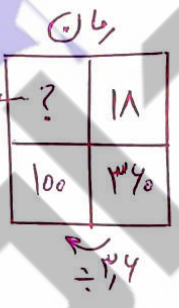
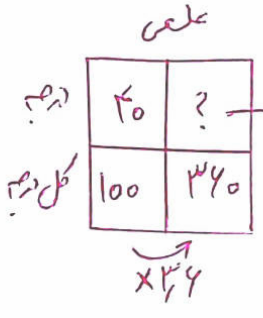
$\Rightarrow 20 \times 36 = 720$  ثانیہ

$40 \times 40 = 1600$   
 ایک ساعت ۳۶۰۰ ثانیہ است۔

۱۳ ایک جدول را کامل کرده سپس نمودار مرتبہ یا جدول وار رسم کنید۔ (زادہ جا با تمام رسم کرد)



نوع کتاب	درصد	تعداد (درجہ)
علامہ مہمان بہ کتاب مرغان	۵%	۱۸ درجہ
علامہ مہمان بہ کتاب علی	۴۰%	۱۴۴ درجہ
علامہ مہمان بہ کتاب هنری	۱۵%	۵۴ درجہ
علامہ مہمان بہ کتاب تخلی	۴۰%	۱۴۴ درجہ



hoda